

SERIE X

WÄRMEBILDKAMERAS



ZU BEZIEHEN ÜBER:

www.big-fire.de

 **SCOTT**
SAFETY

X380 WÄRMEBILDKAMERA

Die mit ISG-Technologie betriebenen Wärmebildkameras der Serie X unterstützen Feuerwehreinsatzkräfte durch die optimale Verbindung der Funktion zur Lageeinschätzung mit der Leichtbauweise und leistungsstarken Weiterentwicklungen. Die ausgezeichnete Bildqualität ermöglicht es den Einsatzkräften, einen Brandort eingehend zu bewerten und fundierte taktische Entscheidungen zu treffen.



Produktmerkmale:

- **Heißbereichssensor** – Der heißeste Punkt an einem Brandort wird sofort erkannt und der tatsächliche Brandherd innerhalb eines vollständig farblich eingefärbten Bereichs festgelegt, um die Ressourcen zur Entscheidungsfindung zu verbessern. Sehr hilfreich bei Instandsetzungsarbeiten, Suche und Rettung sowie bei der Gefährdungsbeurteilung.
- **Kaltbereichssensor** – Spuren von Gas oder Lecks an Gasventilen werden innerhalb von Sekunden ermittelt und präzise angezeigt. Der Kaltbereichssensor kann auch in Umgebungen mit Gefahrgutaufkommen eingesetzt werden, um die Temperatur von Chemikalien während der Brandbekämpfung zu überwachen.
- **Bildwiedergabe in hoher Auflösung** – Die Temperatur wird ständig mit der höchsten Pixel-Auflösung (384 x 288) und der schnellen Bildwiederholfrequenz von 50 Hz bestimmt. Dadurch wird sichergestellt, dass zu jeder Zeit das deutlichste Bild angezeigt wird.
- **Taktische Farbgebung** – Selbst bei Temperaturen über 1000 °C wird eine brillante, deutliche Bildqualität erreicht. Steigt die Temperatur an, verstärken sich die Farben von Grau, Gelb, Orange bis zu Rot. Die hervorragende besonders klare Farbgebung ermöglicht es Feuerwehreinsatzkräften, Strukturen durch die Einfärbung zu erkennen.
- **Intelligent Focus™ (eine intelligente Kamerafunktion)** – Ein Gegenstand von besonderem Interesse wird kristallklar in allen Einzelheiten angezeigt. Die Kamera stellt sich automatisch scharf ein, um selbst bei Temperaturen über 1000 °C eine exzellente Bildqualität zu liefern. Um einen Gegenstand gezielt einschätzen zu können, wechseln Sie einfach und schnell zwischen hohen und niedrigen Temperaturen, indem Sie das Fadenkreuz auf dieses Objekt ausrichten.
- **Leichtbauweise** – Mit gerade einmal 980 g (ohne Akku) zählen die Kameras der Serie X zu den leichtesten sich heute auf dem Markt befindlichen Wärmebildkameras. Der Handgriff in Form eines Pistolengriffs lässt sich gut halten, wenn Handschuhe getragen werden. Das ausbalancierte Design vermindert die Belastung des Handgelenks und verringert so die Ermüdung.
- **Sonderausstattung: Permanente Videoaufnahme** – Ihre Kamera muss einfach nur eingeschaltet werden, um den Live-Mitschnitt mit vier Stunden Laufzeit zu starten. Das Filmmaterial kann völlig unkompliziert heruntergeladen werden; es eignet sich sehr gut für Schulungsmaßnahmen.



X380 **DREI-KNOPF-VERSION**

Die mit ISG-Technologie betriebene Wärmebildkamera X380 mit drei Funktionsknöpfen bietet ausgezeichnete Bildqualität und anwenderfreundliche Bedienelemente, um Haltbarkeit und Zuverlässigkeit am Brandort zu bieten. Mit drei Knöpfen auf der Bedienleiste werden die Funktionen Heißbereichs- und Kaltbereichssensor, Ein-/Aussschalten, 2-fach und 4-fach Zoom gesteuert.



X380N **NFPA KONFORM**

Die mit ISG-Technologie betriebene Wärmebildkamera X380N entspricht der amerikanischen Norm NFPA und ist die aktuelle Ergänzung der Kameraserie X. Dank der ausgezeichneten nur von ISG angebotenen Leistungsmerkmale bietet die X380N die perfekte Vernetzung von Technologie, Leichtbauweise und Konformität, um die Bewertung der Lage vor Ort zu verbessern.



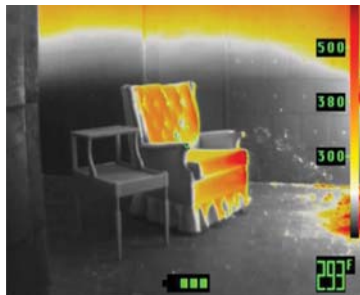
X380 **FÜNF-KNOPF-VERSION**

Die mit ISG-Technologie betriebene Wärmebildkamera X380 mit fünf Funktionsknöpfen bietet ergänzende Fähigkeiten, um die Lagebewertung zu maximieren. Neben den Standardfunktionen - Heißbereichs- und Kaltbereichssensor sowie Zoom - integriert die Kamera weitere Möglichkeiten, wie die Aktivierung des Videorekorders zum Live-Mitschnitt und die Bildaufnahme, mit der - wenn der Videorekorder nicht läuft - ein Schnappschuss des Schauplatzes aufgenommen werden kann. Die Funktion „Standbild“ erlaubt die schnelle Überprüfung schwieriger Bereiche wie Dachböden und Zwischendecken - einfach aktivieren, überprüfen und dann zurück zum Normalbetrieb.



Ausgestattet mit ISG-Technologie

Den Kern der Kameras der Serie X bildet die ISG-Technologie – die neueste Entwicklung im Wärmebildsektor mit außergewöhnlichen Funktionen wie „Intelligent Focus™“, dem Heißbereichssensor und taktischer Farbgebung.



Potenzielle Gefahren erkennen

Die taktische Farbgebung hilft dabei, die extreme Entwicklung von heißen Rauchgasen zu erkennen, welche möglicherweise zu einer Durchzündung (Flashover-Situationen) führen könnten.



Die Hitze sehen

Der Heißbereichssensor zeigt Hochrisikobereiche im Boden oder in der Decke und präzisiert Brandnester.



Das Feuer im Blick

Die Funktion „Intelligent Focus™“ zeigt Elemente sehr deutlich in allen Einzelheiten, selbst bei Temperaturen von mehr als 1000 °C.

LEISTUNGSMERKMALE DER KAMERASERIE X

	Wärmebildkamera X380 mit 3 Funktionsknöpfen	Wärmebildkamera X380N	Wärmebildkamera X380 mit 5 Funktionsknöpfen
NFPA 1801 konform		•	
384 X 288 Auflösung	•	•	•
Vollbild-LCD 3,5"	•	•	•
Spezieller Heißbereichs- und Kaltbereichssensor	•	•	•
Funktion „Intelligent Focus™“	•	•	•
Besonders klare Farbgebung	•	•	•
Gezielte punktgenaue Temperaturanzeige	•	•	•
Laserpointer	•	•	•
2-fach und 4-fach Zoom	•	•	•
Zwei Jahre Gewährleistung	•	•	•
Ein weiteres Jahr Absicherung für eine Gesamtgewährleistungszeit von drei Jahren*	•	•	•
Sonderausstattung: Permanente Videoaufnahme (DVR)	•		
Gezielte Videoaufnahme			•
Bildaufnahme (Schnappschuss)			•
Standbild			•

* Um eine Gesamtgewährleistung von drei Jahren zu erhalten, kann ein weiteres Jahr der Absicherung hinzugekauft werden.

Alle Kameras werden mit zwei Batterien ausgeliefert.
Paketlösungen mit oder ohne verlängerter Gewährleistungsfrist sind verfügbar.

Scott Safety ist ein globaler Geschäftsbereich des Konzerns Tyco International und beliefert die unterschiedlichsten Industriebranchen von Produktionsstätten, die sich in den Vereinigten Staaten, dem Vereinigten Königreich, Asien, Finnland und Australien befinden.
Pimbo Road • Skelmersdale • Lancashire • Großbritannien • WN8 9RA Telefon: +44 (0) 1695 711711 • Fax: +44 (0) 1695 711772
www.scottsafety.com • scott.sales.uk@tycointl.com

© 2015 Scott Safety. Alle Rechte vorbehalten. SCOTT, das SCOTT SAFETY Logo, Scott Health and Safety sind eingetragene und/oder nicht eingetragene Markennamen der Scott Technologies Inc. oder ihrer Konzerngesellschaften.

SCOTT
SAFETY